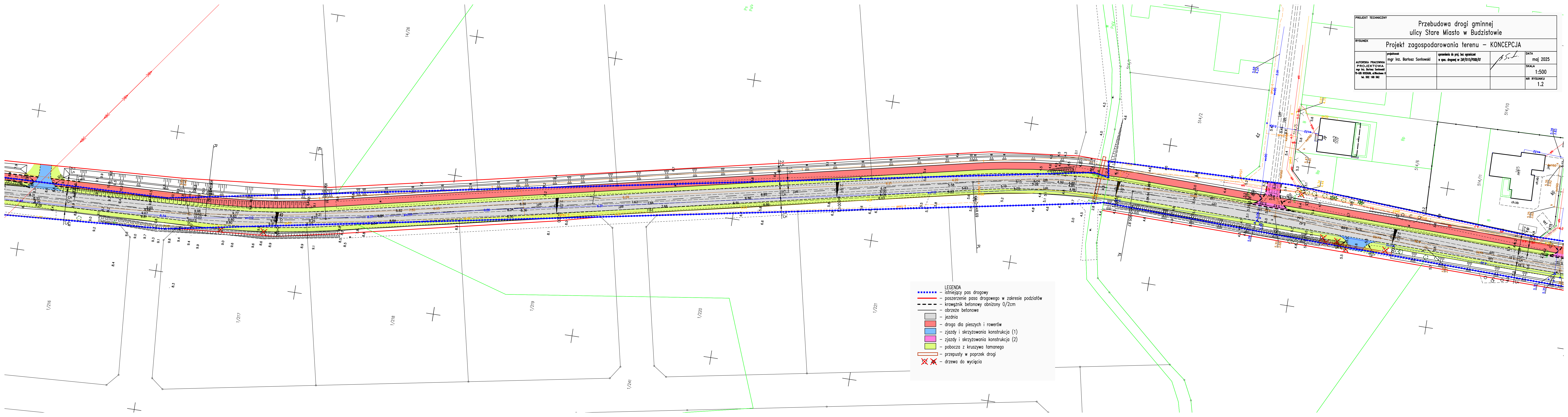


LEGENDA

- istniejący pas drogowy
- poszerzenie pasa drogowego w zakresie podziałów
- krawężnik betonowy obniżony 0/2cm
- obrzeże betonowe
- jezdnia
- droga dla pieszych i rowerów
- zjazdy i skrzyżowania konstrukcja (1)
- zjazdy i skrzyżowania konstrukcja (2)
- pobocza z kruszywa łamanego
- przepusty w poprzek drogi
- drzewa do wycięcia

|  |              |                            |   |                   |
|--|--------------|----------------------------|---|-------------------|
| PROJEKT TECHNICZNY   |              |                            |   |                   |
| Przebudowa drogi gminnej<br>ulicy Stare Miasto w Budziszewie   |              |                            |   |                   |
| RYSUNEK  |              |                            |   |                   |
| Projekt zagospodarowania terenu – KONCEPCJA  |              |                            |   |                   |
| AUTORSKA PRACOWNIA<br>PROJEKTOWA<br>mgr inż. Bartosz Sontowski<br>75-635 KOSZAK, ul. Wierzbowa 8<br>tel. 502 168 562 | projektował: | mgr inż. Bartosz Sontowski | uprawnienia do proj. bez ograniczeń<br>w spec. drogowej nr ZNP/0115/P000/07 | DATA<br>maj 2025  |
|  | projektował: |                            |   | SKALA<br>1:500    |
|  | projektował: |                            |   | NR RYSUNKU<br>1.1 |
|  | projektował: |                            |   |                   |

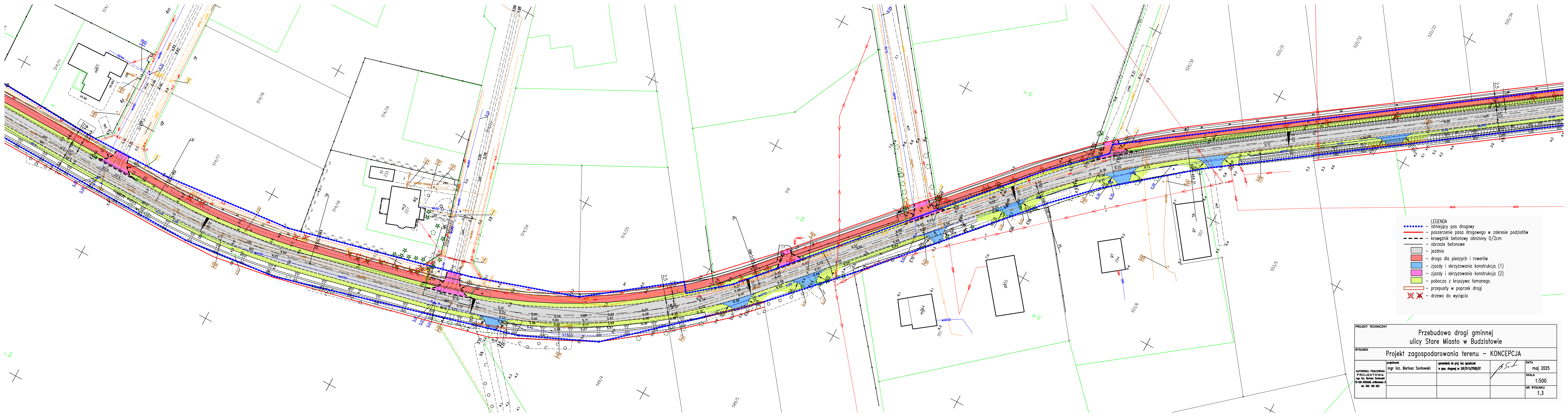




| PROJEKT TECHNICZNY  |  |   |                  |                   |
|---|--|---|------------------|-------------------|
| Przebudowa drogi gminnej<br>ulicy Stare Miasto w Budzistowie  |  |   |                  |                   |
| RYSUNEK   |  |   |                  |                   |
| Projekt zagospodarowania terenu – KONCEPCJA   |  |   |                  |                   |
| AUTORSKA PRACOWNIA<br>PROJEKTOWA<br>mgr inż. Bartosz Sontowski<br>75-635 KOSZAK, ul. Wolności 8<br>tel. 502 168 562 | projektował:<br>mgr inż. Bartosz Sontowski | uprawnienia do proj. bez ograniczeń<br>w spec. drogowej nr ZNP/0115/P000/07 | DATA<br>maj 2025 | SKALA<br>1:500    |
|   |  |   |                  | NR RYSUNKU<br>1.2 |
|   |  |   |                  |                   |

- LEGENDA
- istniejący pas drogowy
  - poszerzenie pasa drogowego w zakresie podziałów
  - krawężnik betonowy obniżony 0/2cm
  - obrzeże betonowe
  - jezdnia
  - droga dla pieszych i rowerów
  - zjazdy i skrzyżowania konstrukcja (1)
  - zjazdy i skrzyżowania konstrukcja (2)
  - pobocza z kruszywa łamanego
  - przepusty w poprzek drogi
  - drzewa do wycięcia

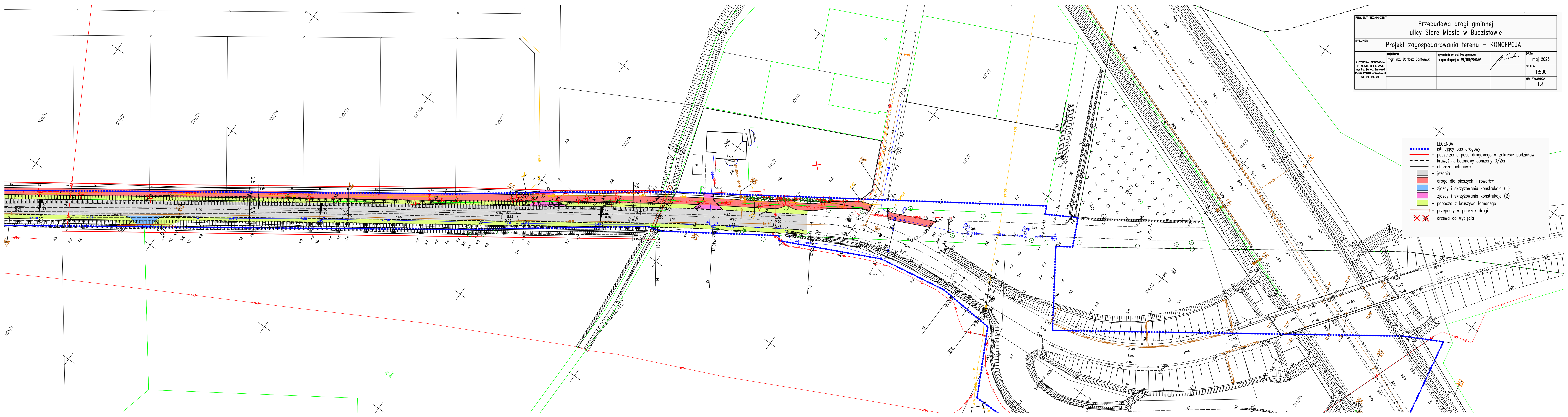




- LEGENDA
- istniejący pas drogowy
  - poszerzenie pasa drogowego w zakresie podziałów
  - krawężnik betonowy obniżony 0/2cm
  - obrzeże betonowe
  - jezdnia
  - droga dla pieszych i rowerów
  - zjazdy i skrzyżowania konstrukcja (1)
  - zjazdy i skrzyżowania konstrukcja (2)
  - pobocza z kruszywa łamanego
  - przepusty w poprzek drogi
  - drzewa do wycięcia

| PROJEKT TECHNICZNY  |  |  |  |                   |
|---|--|--|--|-------------------|
| Przebudowa drogi gminnej<br>ulicy Stare Miasto w Budzistowie  |  |  |  |                   |
| RYSUNEK Projekt zagospodarowania terenu – KONCEPCJA   |  |  |  |                   |
| AUTORSKA PRACOWNIA<br>PROJEKTOWA<br>mgr inż. Bartosz Sontowski<br>75-635 KOSZALIN, ul. Marszowa 8<br>tel. 902 180 562 | projektował:<br>mgr inż. Bartosz Sontowski | upewnienie do proj. bez ograniczeń<br>w spec. drogowej nr ZNP/0115/PK00/07 |  | DATA<br>maj 2025  |
|   |  |  |  | SKALA<br>1:500    |
|   |  |  |  | NR RYSUNKU<br>1.3 |





| PROJEKT TECHNICZNY  |  |   |  |                   |
|---|--|---|--|-------------------|
| Przebudowa drogi gminnej<br>ulicy Stare Miasto w Budzistowie  |  |   |  |                   |
| RYSUNEK   |  |   |  |                   |
| Projekt zagospodarowania terenu – KONCEPCJA   |  |   |  |                   |
| AUTORSKA PRACOWNIA<br>PROJEKTOWA<br>mgr inż. Bartosz Sontowski<br>75-635 KOSZAR, ul. Wolności 8<br>tel. 502 169 562 | projektował:<br>mgr inż. Bartosz Sontowski | uprawnienia do proj. bez ograniczeń<br>w spec. drogowej nr ZNP/0115/P000/07 |  | DATA<br>maj 2025  |
|   |  |   |  | SKALA<br>1:500    |
|   |  |   |  | NR RYSUNKU<br>1.4 |

- LEGENDA
- istniejący pas drogowy
  - poszerzenie pasa drogowego w zakresie podziałów
  - krawężnik betonowy obniżony 0/2cm
  - obrzeże betonowe
  - jezdnia
  - droga dla pieszych i rowerów
  - zjazdy i skrzyżowania konstrukcja (1)
  - zjazdy i skrzyżowania konstrukcja (2)
  - pobocza z kruszywa łamanego
  - przepusty w poprzek drogi
  - drzewa do wycięcia